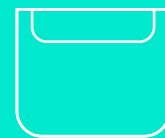
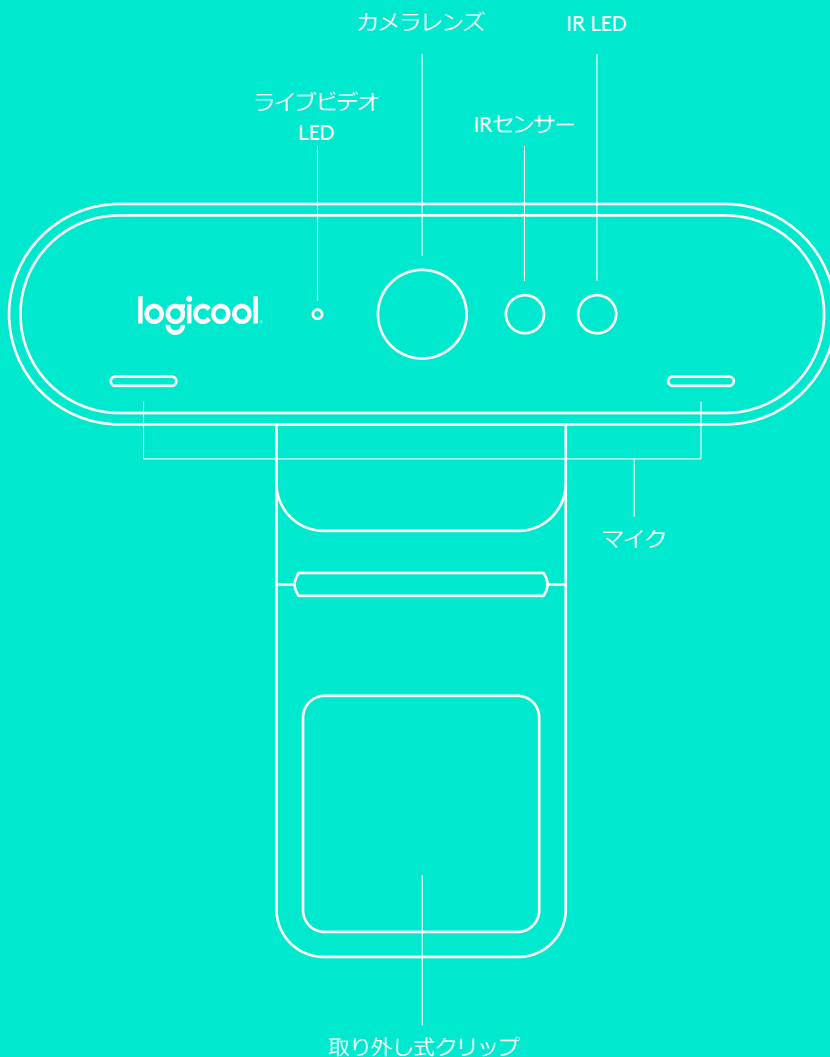


logicool

リファンレスガイド

Logicool BRIO

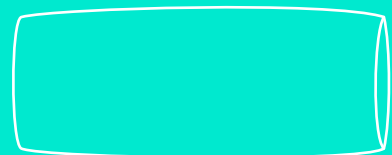
Logicool®は、4K UHDと5倍ズームによる鮮明な画質を実現する、これまでにないウェブカメラを提供します。BRIOは、ロジクールのRightLight™ 3 (HDR対応) を含めた高度な機能を備えています。これにより、微光から直射日光まで、どのような照明条件でも優れた画質を実現します。BRIOは赤外線ベースの顔認識をサポートしてログインのセキュリティを強化し、複数の視野角 (65°、78°、90°) を提供します。



プライバシーシェード



着脱式ケーブル
(USB 2.0または3.0) タイプC対応



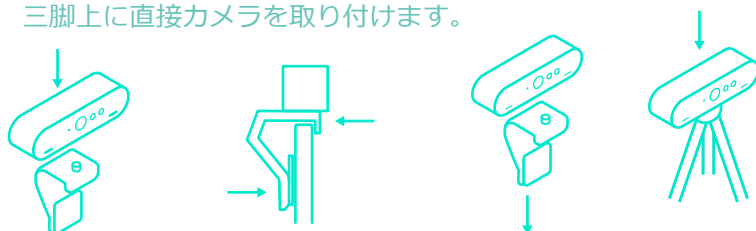
キャリングケース

リファンレスガイド

Logicool BRIO

1 取り付け

カメラをクリップに装着してスクリーンに取り付けるか、または三脚上に直接カメラを取り付けます。



スクリーン

三脚

2 接続

カメラとパソコンにケーブルを接続します。パソコンがBRIOを新しいカメラとして認識するまでに数秒かかる場合があります。

注：Windows HelloにはUSB 3.0を推奨、4KのサポートにはUSB 3.0が必須です。



3 開始

アプリケーションからビデオ通話または音声通話を開始します。ストリーミング中、カメラ上のLEDが点灯します。



WINDOWS HELLO

お使いのカメラはWindows® Hello™ 認定で、Windows 10での顔認識ログインを使用します。

注：カメラは、WindowsおよびMac用のその他の顔認識ソフトウェアでも動作します。詳細は、弊社のサポートウェブサイトをご参照ください。

注：USB 3.0では、IRの信頼性が高くなります。

カメラ設定アプリ

視野角の選択、画像設定変更、パン、ティルト、ズームを行うには、カメラ設定アプリをダウンロードしてください。アプリをインストールするには、

support.logicool.co.jp/product/brio/downloadsにアクセスしてください

詳細はこちら

www.logicool.co.jp/BRIOにアクセス、またはロジクール カスタマーリレーションセンターまでお電話でご連絡ください。

サポートが必要ですか？

トラブルシューティングのヒント、ソフトウェアツールの情報、およびBRIOで発生した問題のトラブルシューティングを行うための診断ツールについては、

www.logicool.co.jp/support/brioをご覧ください