



---

## ARKUSZ DANYCH

# ROZWIĄZANIE DO SAL KONFERENCYJNYCH: MEETUP + ROOMMATE + TAP IP

Logitech MeetUp, kontroler dotykowy Tap IP, RoomMate i uchwyt Compute Mount – ten zestaw to kompletne rozwiązanie do wideokonferencji w małych salach.

Przygotuj pomieszczenie pod kątem pracy z wiodącymi platformami do wideokonferencji, w tym Zoom Rooms, RingCentral, Microsoft Teams w systemie Android i innymi\*.

Usługa Logitech Sync umożliwia zarządzanie rozwiązaniami w sali i uzyskanie wglądu w sposób korzystania z pomieszczeń.

### ROZWIĄZANIE BĘDĄCE URZĄDZENIEM TYPU „WSZYSTKO W JEDNYM” DO MAŁYCH PRZESTRZENI I SAL

MeetUp to kamera konferencyjna typu „wszystko w jednym” z ultraszeroką obiektywem PTZ i wbudowanymi głośnikami zoptymalizowanymi pod kątem małych pomieszczeń. Tap IP pozwala pracownikom na dołączenie do spotkania za naciśnięciem jednego przycisku.

Dodanie rozwiązania RoomMate zmienia każdą przestrzeń w salę do wideokonferencji wykorzystującą urządzenia, eliminując konieczność stosowania dodatkowych urządzeń komputerowych. Dzięki kompaktowej obudowie RoomMate można łatwo zamontować w bezpiecznym i ukrytym miejscu.

## CECHY PRODUKTU



### PRZEZNACZONY DO MAŁYCH POMIESZCZEŃ

MeetUp to kamera konferencyjna typu „wszystko w jednym” z ultraszerokokątnym obiektywem PTZ i wbudowanymi głośnikami zoptymalizowanymi pod kątem małych sal i innych niewielkich przestrzeni.

### SZYBKE ROZPOCZĘCIE SPOTKANIA

Zacznij każde spotkanie naciśnięciem jednego przycisku dzięki Tap IP, działającemu w sieci kontrolerowi spotkań, który jest łatwy w konfiguracji i obsłudze.

### URZĄDZENIE DO WIDEOKONFERENCJI

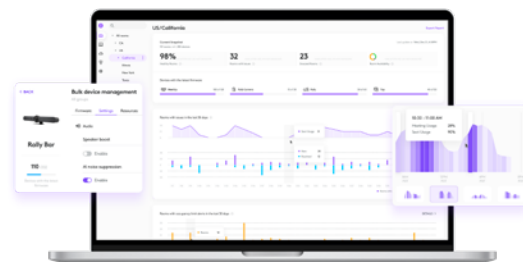
RoomMate zmienia dowolną przestrzeń w salę do wideokonferencji wykorzystując odpowiednie urządzenia.

### CZYSTY I BEZPIECZNY MONTAŻ

Umieść urządzenie RoomMate w dowolnym punkcie przestrzeni spotkań, używając uchwyty Compute Mount z uchwytem kabla. Dyskretna konstrukcja ułatwia uporządkowany montaż.

### ZARZĄDZANIE I WGLĄD

Monitoruj, zarządzaj i miej wgląd w to, jak używane są Twoje pomieszczenia za pomocą usługi Sync.



# AKCESORIA I DANE TECHNICZNE

## ZALECANE AKCESORIA



### Uchwyty z podwyższeniem na ekran Tap

Obrotowy uchwyty stołowy na podwyższeniu i z systemem prowadzenia kabli



### Wieszak ścienny na ekran Tap

Wieszak ścienny z systemem prowadzenia kabli, który zajmuje niewiele miejsca



### Uchwyty stołowy na ekran Tap

Obrotowy uchwyty stołowy z systemem prowadzenia kabli



### Tap Scheduler

Panel planistyczny opracowany z myślą o salach konferencyjnych



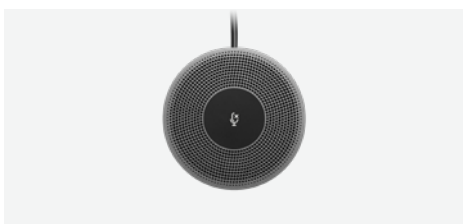
### Scribe

Bez problemu udostępni obraz tablicy na spotkaniach wideo za pomocą Logitech Scribe, kamery do tablic sterowanej przez sztuczną inteligencję



### Swytech

Podłącz laptopa do sprzętu audiowizualnego w sali konferencyjnej, aby korzystać z rozwiązań do obsługi wideokonferencji i webinarów internetowych.



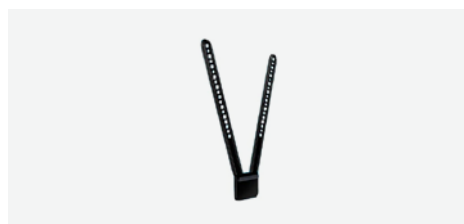
### Mikrofon rozszerzający do kamery MeetUp

Dodatkowy mikrofon z przyciskiem wyciszenia zwiększający zasięg rejestracji dźwięku



### Przedłużacz mikrofonu do systemu MeetUp

10-metrowy (32,8 stopy) przedłużacz do mikrofonu rozszerzającego do kamery MeetUp.



### Uchwyty do montażu kamery MeetUp na telewizorze (standardowy i bardzo duży)

Opcja montażu kamery MeetUp ConferenceCam

## DANE TECHNICZNE

MEETUP — OGÓLNE	MEETUP — KAMERA	MEETUP — GŁOŚNIK
<p>Elementy wbudowane: Kamera Ultra-HD z napędzanym układem obrotu i pochylania, wbudowanym mikrofonem z 3 elementami formowania wiązki, głośnik pełnozakresowy, wbudowana podstawa na stół/uchwyty ścienny</p> <p>Obudowa: Obudowa typu „wszystko w jednym” z opatentowanym amortyzowanym systemem zawieszania</p> <p>Pilot: Radiowy z trzema ustawieniami wstępnymi kamery</p> <p>Bezpieczeństwo: Gniazdo zabezpieczeń Kensington</p> <p>Kabel USB 2.0: 5 m (16 stóp) w zestawie; do uzyskania obrazu w rozdzielczości 4K wymagany jest dostarczony przez klienta kabel USB 3.0</p> <p>Wymiary (W x S x G): 104 mm (4,09 cala) x 400 mm (15,75 cala) x 85 mm (3,27 cala)</p> <p>Masa: 1,04 kg (2,3 funta)</p>	<p>Obiektyw: Niestandardowy obiektyw Logitech z napędzanym układem obrotu/pochylania kamery</p> <p>Zoom: Cyfrowe powiększenie 5x</p> <p>Przesuwanie: +/- 25°</p> <p>Pochylenie: +/- 15°</p> <p>Pole widzenia: Po przekątnej: 120°, w poziomie: 113°, w pionie: 80,7°</p> <p>Objęcie całej sali: 163° w poziomie x 110° w pionie (pole widzenia + przesuwanie i pochylanie)</p> <p>4K Ultra HD: Rozdzielczość do 3840 x 2160 pikseli przy 30 kl./s, wymaga przewodu USB 3.0 zapewnionego przez klienta</p> <p>Full HD: Do 1920 x 1080 pikseli przy 30 kl./s</p> <p>HD: Do 1280 x 720 pikseli przy 30 kl./s</p> <p>Technologie RightLight: Kompensacja słabego oświetlenia, redukcja szumów, optymalizacja nasycenia w słabym świetle</p>	<p>Głośność: 95 dB SPL na wysokości 1/2 metra (wartość szczytowa)</p> <p>Czułość: 86,5 +/- 3 dB SPL na wysokości 1/2 metra</p> <p>Zniekształcenia: 200-300 Hz &lt; 3%, 3000 Hz-10 kHz &lt; 1%</p>
		MEETUP — MIKROFON
		<p>Elementy formujące wiązkę: 3</p> <p>Zasięg przechwytywania: 4 m (13,1 stopy)</p> <p>Czułość: -27 dB</p> <p>Reakcja na częstotliwość: 90 Hz-16 kHz</p> <p>Technologie RightSound: Usuwanie echa akustycznego (AEC), wykrywanie aktywności głosowej (VAD)</p> <p>Eliminacja hałasu: Filtr AI</p> <p>Szybkość transmisji danych: częstotliwość próbkowania 32 kHz</p> <p>Dodatkowe mikrofony: Obsługuje 1 mikrofon rozszerzający do kamery MeetUp w celu zwiększenia zasięgu dźwięku (brak w zestawie)</p>

# SPECYFIKACJA PRODUKTU I ŁĄCZA

TAP IP		ROOMMATE		GWARANCJA	
<p>Ekran dotykowy: Ekran o przekątnej 257 mm (10,1 cala) o kącie wyświetlania 14°</p> <p>Rozdzielczość: 1280 x 800</p> <p>Okablowanie: Kabel Power over Ethernet (PoE) (brak w zestawie), IEEE 802.3af typu 1, urządzenie klasy 3</p> <p>System zarządzania kablami: Wewnętrzny układ podtrzymywania kabli i eliminacji naprężeń</p> <p>Ethernet: 10/100 Mb/s</p> <p>Wi-Fi: 802.11a/b/g/n/ac</p> <p>Zarządzanie urządzeniem: Usługa Logitech Sync</p> <p>Kolor: Grafit</p> <p>Montaż: Interfejs 100 mm x 100 mm VESA FDMI</p> <p>Wymiary (W x S x G): 58 mm (2,3 cala) x 244 mm (9,6 cala) x 179 mm (7,0 cali)</p>		<p>System operacyjny: Platforma Logitech CollabOS 1.4 lub nowsza</p> <p>Zarządzanie urządzeniem: Logitech Sync i obsługiwane platformy zarządzania obsługiwanyymi urządzeniami</p> <p>Certyfikowany sprzęt: Logitech MeetUp, kamera Rally, system Rally, system Rally Plus, Tap, Tap IP</p> <p>Zweryfikowany sprzęt: Biamp TesiraFORTÉ X 400, QSC Q-SYS Core 8 Flex, Shure Intellimix P300. Aby uzyskać najnowsze informacje na temat zgodnych produktów, skontaktuj się z preferowanym partnerem.</p> <p>Obsługa protokołów sieciowych: IPv4, IPv6</p> <p>Obsługa serwerów proxy: Proxy oparte na IP, Proxy oparte na FQDN, Proxy używające pliku PAC</p> <p>Interfejsy</p> <ul style="list-style-type: none"><li>Wyjście HDMI: 2</li><li>Wejście HDMI: 1</li><li>Połączenie USB: Typu A, 3 szt.</li></ul> <p>Sieć: 10/100/1G Ethernet</p> <p>Wi-Fi: 802.11a/b/g/n/ac</p> <p>Parametry zasilania elektrycznego: 100-240 V; 19 V; 4,74 A</p> <p>Pełne szyfrowanie dysku: AES-128</p> <p>Szyfrowanie danych: Klucze Symetryczne, PKI</p> <p>Dane urządzenia: Chronione certyfikatem urządzenia</p> <p>Dostęp do urządzenia: Uwierzytelnienie z zastosowaniem API</p> <p>Ochrona klucza: Arm TrustZone, RPMP</p> <p>Zabezpieczenie urządzenia: Blokada Kensington</p> <p>Kolor: Biały</p> <p>Wymiary: (W x S x G): 34,5 mm (1,36 cala) x 161 mm (6,34 cala) x 211 mm (8,31 cala)</p>		<p>Standardowa: Dwuletnia ograniczona gwarancja na sprzęt w pakiecie</p> <p>Przedłużona: Rok gwarancji oraz 3-letnia rozszerzona gwarancja dostępne przy zakupie produktów sprzętowych. Zapytaj swojego dystrybutora o dostępność.</p>	
<b>COMPUTE MOUNT</b>				<b>* CERTYFIKATY I ZGODNOŚĆ</b>	
<p>Pasuje do Logitech RoomMate i innych urządzeń komputerowych ze wzorem VESA 100x100 lub 75x75</p> <p>Wymiary: (W x S x G): 35 mm (1,38 cala) x 164 mm (6,46 cala) x 350 mm (13,78 cala)</p>				<p><b>Tryb urządzenia</b></p> <p>Obsługa zgodnego oprogramowania do wideokonferencji, w tym Zoom Rooms, Microsoft Teams w systemie Android i RingCentral Meetings Rooms. Skontaktuj się z firmą Logitech lub zapoznaj się z informacjami o dostępności i dodatkowych platformach do wideokonferencji na stronie <a href="https://prosupport.logi.com/hc/en-us/articles/1500001344641">https://prosupport.logi.com/hc/en-us/articles/1500001344641</a>.</p> <p><b>Certyfikaty</b></p> <p>Wszystkie elementy pakietu do sali konferencyjnej mają certyfikat platformy Zoom Rooms, Microsoft Teams dla systemu Android i RingCentral Meetings Rooms (oraz Tencent w wersji tylko na rynek chiński). Dodatkowe informacje o certyfikacji w toku i przyznanych certyfikatach udostępnia producent.</p>	
<b>ELEMENTY ZESTAWU</b>				<b>NUMERY KATALOGOWE</b>	
Logitech MeetUp Logitech RoomMate Logitech Tap IP Compute Mount				USA/Kanada/Meksyk: 991-000408 Brazylia: 991-000409 Argentyna/Chile: 991-000410 UE: 991-000411 Azja Południowo-Wschodnia/Indonezja/Korea Południowa: 991-000433 Wlk. Brytania: 991-000412 Azja Południowo-Wschodnia/Hongkong: 991-000434 Szwajcaria: 991-000413 Australia/Nowa Zelandia: 991-000414 Tajwan: 991-000415 Indie: 991-000416 Chiny: 991-000417 Japonia: 991-000418	
<b>ZAWARTOŚĆ OPAKOWANIA</b>					
<b>MeetUp</b> MeetUp ConferenceCam Pilot Przewód USB: 5 m (16 stóp) Zasilacz Uchwyt ścienny i osprzęt Dokumentacja	<b>Tap IP</b> Kontroler dotykowy Tap IP Śruby mocujące VESA (4) Ściereczka z mikrofibry Dokumentacja	<b>RoomMate</b> Logitech RoomMate Zasilacz Przewód AC Uchwyt montażowy VESA Pilot Dokumentacja	<b>Compute Mount</b> Uchwyt Compute Mount z zaciskiem podtrzymującym kable Osprzęt do montażu Dokumentacja		

logitech®

Skontaktuj się ze sprzedawcą lub z nami na stronie [www.logitech.com/vcsales](http://www.logitech.com/vcsales)

**Logitech Americas**  
7700 Gateway Blvd.  
Newark, CA 94560 USA

**Logitech Europe S.A.**  
EPFL — Quartier de l'Innovation  
Daniel Borel Innovation Center  
CH-1015 Lozanna

**Logitech Asia Pacific Ltd.**  
Tel.: 852-2821-5900  
Faks: 852-2520-2230

© 2022 Logitech. Logitech, logo Logitech i inne znaki firmy Logitech są własnością firmy Logitech i mogą być zastrzeżone. Wszystkie inne znaki towarowe są własnością odpowiednich firm. Firma Logitech nie bierze na siebie odpowiedzialności za błędy, które mogą się znaleźć w niniejszej publikacji. Podane w niej informacje o produkcie, cenach i funkcjach mogą zostać zmienione bez uprzedniego powiadomienia.

Opublikowano we wrześniu 2022 r.