



DATAARK ROMLØSNING: MEETUP + ROOMMATE + TAP IP

Implementer en komplett videokonferanseløsning for fleksible møterom og små rom med Logitech MeetUp, Tap IP berøringskontroller, RoomMate og Compute Mount.

Klargjør rommet for ledende videokonferanseplattformer, inkludert Zoom Rooms, RingCentral, Microsoft Teams på Android og andre*.

Bruk Logitech Sync til å overvåke og administrere romløsningene dine og få forretningsinnsikt i hvordan rom brukes.

ALT-I-ETT APPARATLØSNING FOR SMÅ MØTEPLASSER OG FLEKSIBLE MØTEROM

MeetUp er et alt-i-ett-konferansekamera med PTZ-objektiv med kraftig vidvinkel og innebygde høyttalere som er optimalisert for små rom. Med Tap IP kan medarbeidere bli med på et møte med bare ett trykk.

Når du legger til RoomMate, blir ethvert område til et apparatbasert videokonferanserom, noe som fjerner behovet for en ekstra dataenhet. RoomMate har en kompakt form og kan monteres ute av syne og uten fare.

PRODUKTFUNKSJONER



BYGGET FOR SMÅ ROM

MeetUp er et alt-i-ett-konferansekamera med PTZ-objektiv med kraftig vidvinkel og innebygde høyttalere som er optimalisert for fleksible møterom og andre små rom.

HURTIGSTARTMØTER

Start hvert møte med ett trykk med Tap IP, en nettverkstilkoblet møtekontroller som er enkel å bruke og konfigurere.

VIDEOKONFERANSEAPPARAT

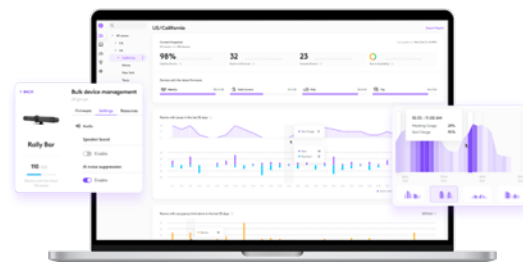
Med RoomMate blir ethvert område til et apparatbasert videokonferanserom.

RYDDIG OG SIKKER MONTERING

Fest RoomMate hvor som helst i møteområdet med Compute Mount med kabelfeste og skjult design, for en ryddig installasjon.

ADMINISTRASJON OG INNSIKT

Overvåk, administrer og få forretningsinnsikt i hvordan rommene brukes med Sync



TILBEHØR OG TEKNISKE SPESIFIKASJONER

ANBEFALT TILBEHØR



TAP hevestativ

Hevet bordstativ med dreiefunksjon og kabelhåndtering



Tap veggstativ

Plassbesparende veggstativ med kabelhåndtering



TAP bordstativ

Dreibart bordstativ med kabelhåndtering



TAP planlegger

Spesialbygd planleggingspanel for møterom



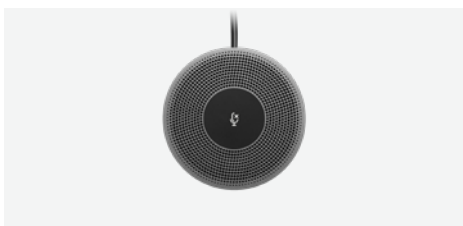
Scribe

Del tavler enkelt i videomøter med Logitech Scribe, et tavlekamera drevet av kunstig intelligens



Swytch

Koble en bærbar datamaskin til romsystemets AV-utstyr, for alle typer videomøte eller nettseminar.



Utvidelsesmikrofon for MeetUp

Tilleggsmikrofon med dempekontroll for utvidet lydrområde



MeetUp mikrofonskjøteledning

10 meter skjøteledning for utvidelsesmikrofon for MeetUp.



TV-feste for MeetUp (standard og ekstra stort)

Monteringsalternativer for MeetUp ConferenceCam

TEKNISKE SPESIFIKASJONER

MEETUP - GENERELT	MEETUP - KAMERA	MEETUP - HØYTTALER
<p>Innebygde komponenter: Ultra-HD-kamera med motorisert panorering/vinkling, integrert mikrofon med tre stråledannende elementer, full-range-høytaler, integrert bordstativ/veggfeste</p> <p>Deksel: Alt-i-ett deksel med patentert antivibrasjonsfjæringssystem</p> <p>Fjernkontroll: RF-fjernkontroll med tre forhåndsinnstillinger for kamera</p> <p>Sikkerhet: Kensington-lås</p> <p>Kabel for USB 2.0: 5m inkludert, kunden må selv ha USB 3.0-kabel for 4K-video</p> <p>Mål (H x B x D): 104 x 400 x 85 mm</p> <p>Vekt: 1,04 kg</p>	<p>Objektiv: Tilpasset Logitech-objektiv med motorisert panorering/vinkling</p> <p>Zoom: 5x digital zoom</p> <p>Panorering +/- 25°</p> <p>Vinkling: +/- 15°</p> <p>Synsfelt: Diagonalt: 120°, horisontalt 113°, vertikalt 80,7°</p> <p>Total romdekning: 163° bred x 110° høy (synsfelt + panorering og vinkling)</p> <p>4K Ultra HD: Opptil 3840 x 2160 piksler @ 30 fps med USB 3.0-kabel som kunden selv må ha</p> <p>Full HD: Opptil 1920 x 1080 piksler @ 30 fps</p> <p>HD: Opptil 1280 x 720 piksler @ 30 fps</p> <p>RightLight-teknologi Kompensasjon for lite lys, støyreduksjon for video, optimal lysmetning ved lite lys</p>	<p>Volum: 95 dB SPL ved 1/2 meters topp</p> <p>Følsomhet: 86,5+/-3dB SPL ved 1/2 meter</p> <p>Forvrengning 200-300 Hz <3 %, 3000 Hz-10 kHz <1 %</p>
		MEETUP - MIKROFON
		<p>Stråledannende elementer: 3</p> <p>Retningskarakteristikk: 4 m</p> <p>Følsomhet: -27 dB</p> <p>Frekvensrespons: 90Hz-16KHz</p> <p>RightSound-teknologi AEC (akustisk ekkokansellering), VAD (stemmeaktivitetsdetektor)</p> <p>Støydemping: AI-filter</p> <p>Datograd: Samplingsfrekvens på 32 kHz</p> <p>Tilleggsmikrofoner: Støtter én utvidelsesmikrofon for MeetUp for å utvide lyddekningen (ikke inkludert)</p>

PRODUKTSPEKIFIKASJONER OG KOBLINGER

TAP IP	ROOMMATE	GARANTI	
<p>Berørings skjerm: 257 mm diagonalskjerm med 14° visningsvinkel</p> <p>Oppløsning: 1280 x 800</p> <p>Kabling Power over Ethernet (PoE)-kabel (ikke inkludert), IEEE 802.3af Type 1, Klasse 3-enhet</p> <p>Kabelhåndtering: Innebygd kabelfeste- og strekkavlastningssystem</p> <p>Ethernet: 10/100 mbps</p> <p>Wifi: 802.11a/b/g/n/ac</p> <p>Enhetsbehandling: Logitech Sync</p> <p>Farge: Graffiti grå</p> <p>Montering: 100 mm x 100 mm VESA FDMI</p> <p>Mål (H x B x D): 58 x 244 x 179 mm</p>	<p>Operativsystem: Logitech CollabOS 1.4 eller nyere</p> <p>Enhetsbehandling: Logitech Sync og støttede plattformer for enhetsbehandling</p> <p>Sertifisert maskinvare: Logitech MeetUp, Rally Camera, Rally System, Rally Plus System, Tap, Tap IP</p> <p>Godkjent maskinvare: Biamp TesiraFORTÉ X 400, QSC Q-SYS Core 8 Flex, Shure IntelliMix P300. Du får siste nytt om kompatible produkter hos din lokale forhandler.</p> <p>Støtte for nettverksprotokoll: IPv4, IPv6</p> <p>Proxy-støtte: IP-basert proxy, FQDN-basert proxy, proxy ved hjelp av PAC-fil</p> <p>Grensesnitt</p> <ul style="list-style-type: none">HDMI ut: 2HDMI inn: 1USB: 3x Type A <p>Nettverk: 10/100/1G Ethernet</p> <p>WiFi: 802.11a/b/g/n/ac</p> <p>Driftsspenning/strøm: 100-240 V, 19 V, 4,74 A</p> <p>Full diskryptering: AES-128</p> <p>Datakryptering: Symmetriske nøkler, PKI</p> <p>Enhets-ID: Beskyttet av enhetsattestering</p> <p>Enhetsstilgang: Godkjent ved hjelp av API</p> <p>Nøkkelbeskyttelse: Arm TrustZone, RPMP</p> <p>Enhetsikkerhet: Kensington-lås</p> <p>Farge: Hvit</p> <p>Mål: (H x B x D): 34,5 x 161 x 211 mm</p>	<p>Standard: To års begrenset maskinvaregaranti inkludert</p> <p>Utvidet: Utvidede garantier på ett og tre år er tilgjengelig ved kjøp av maskinvare. Kontakt forhandleren for tilgjengelighet.</p>	
COMPUTE MOUNT DATAMASKINSTATIV		*SERTIFISERINGER OG KOMPATIBILITET	
<p>Passer til Logitech RoomMate og andre dataenheter med 100x100 eller 75x75 VESA-mønster</p> <p>Mål: (H x B x D): 35 x 164 x 350 mm</p>		Apparatmodus <p>Støtter kompatibel videokonferanseprogramvare, inkludert Zoom Rooms, Microsoft Teams på Android og RingCentral Meetings Rooms. Kontakt Logitech eller se https://prosupport.logitech.com/hc/en-us/articles/1500001344641 for informasjon om tilgjengelighet og flere videokonferanseplattformer.</p> Sertifiseringer <p>Alle komponenter som er inkludert i romløsningspakken er sertifisert for Zoom Rooms, Microsoft Teams på Android og RingCentral Meetings Rooms (og Tencent for versjonen som kun gjelder for Kina). Kontakt produsenten for mer informasjon om forventede og innvilgede sertifiseringer.</p>	
KOMPONENTER		DELENUMRE	
<p>Logitech MeetUp</p> <p>Logitech RoomMate</p> <p>Logitech Tap IP</p> <p>Compute Mount datamaskinstativ</p>		<p>USA/CA/MX: 991-000408</p> <p>Brasil: 991-000409</p> <p>Argentina/Chile: 991-000410</p> <p>EU: 991-000411</p> <p>SEA/Indonesia/KOR: 991-000433</p> <p>Storbritannia: 991-000412</p> <p>SEA/Hong Kong: 991-000434</p> <p>Sveits: 991-000413</p> <p>AUS/NZ: 991-000414</p> <p>Taiwan: 991-000415</p> <p>India: 991-000416</p> <p>Kina: 991-000417</p> <p>Japan: 991-000418</p>	
INNHold I ESKEN			
MeetUp <p>MeetUp konferansekamera</p> <p>Fjernkontroll</p> <p>USB-kabel: 5 m</p> <p>Strømforsyning</p> <p>Veggfeste og maskinvare</p> <p>Dokumentasjon</p>	Tap IP <p>Tap IP berøringskontroller</p> <p>VESA-monteringskruer (4)</p> <p>Mikrofiberklut</p> <p>Dokumentasjon</p>	RoomMate <p>Logitech RoomMate</p> <p>Strømforsyning</p> <p>AC-kabel</p> <p>VESA-brakett</p> <p>Fjernkontroll</p> <p>Dokumentasjon</p>	Compute Mount datamaskinstativ <p>Compute Mount datamaskinstativ med kabelfesteklemme</p> <p>Monteringsutstyr</p> <p>Dokumentasjon</p>



Kontakt din forhandler eller kontakt oss på www.logitech.com/vcsales

Logitech Americas
7700 Gateway Blvd.
Newark, CA 94560 USA

Logitech Europe S.A.
EPFL - Quartier de l'Innovation
Daniel Borel Innovation Center
CH-1015 Lausanne

Logitech Asia Pacific Ltd.
Tel: 852-2821-5900
Faks: 852-2520-2230

© 2022 Logitech. Logitech, Logitech-logoen og andre Logitech-merker tilhører Logitech og kan være registrerte. Alle andre varemerker tilhører de respektive eierne. Logitech fraskriver seg ethvert ansvar for eventuelle feil som måtte forekomme i denne publikasjonen. All informasjon om produkter, prising og funksjoner i dette dokumentet kan endres uten varsel.

Publisert september 2022