



Minimisez les temps
d'indisponibilité. Optimisez
le retour sur investissement.

Améliorer et optimiser les solutions de collaboration
modernes avec les services Logitech.

Gérer efficacement les écosystèmes de collaboration n'a jamais été aussi important

La demande croissante de technologies de collaboration à l'échelle de toute l'entreprise est notoire. 76 % des entreprises classent aujourd'hui la collaboration vidéo parmi leurs trois priorités technologiques¹.



Cependant, à mesure que ces solutions deviennent omniprésentes dans les espaces de bureau et que le rôle qu'elles jouent devient plus vital, leur gestion et leur maintenance se font plus pressantes.

Avec l'empreinte croissante des technologies de collaboration et l'utilisation plus répandue des espaces de réunion, les entreprises doivent s'assurer que la technologie qui les sous-tend est non seulement disponible, mais optimisée pour assurer le meilleur retour sur investissement possible.

La réponse ?

Des solutions de service personnalisées qui aident les entreprises à gérer leurs besoins technologiques croissants dans une vaste diversité d'espaces.

Ces dernières années et dans ce contexte, la notion de plan de service, précédemment perçue comme un simple complément, est devenue un pilier fondamental.

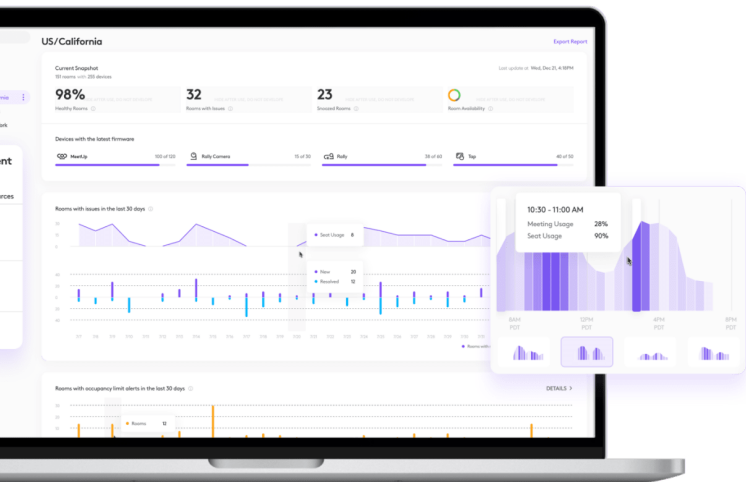
Alors que les équipes informatiques sont confrontées à des exigences en augmentation constante, les entreprises ont besoin de solutions qui allègent la charge de la maintenance et du dépannage courants. Elles ont besoin de support et d'informations en temps réel pour se concentrer sur leurs priorités stratégiques et prendre des décisions éclairées qui stimulent la croissance.

Alors que de plus en plus d'entreprises font appel à des technologies de collaboration, ce livre blanc explore la manière dont les services Logitech peuvent protéger et optimiser la valeur de ces investissements en fonction des besoins spécifiques à chaque entreprise.



Maximiser les avantages des technologies de collaboration

Lorsqu'elle est bien choisie, la technologie de collaboration peut simplifier et améliorer les réunions et accroître la productivité, en particulier dans le cadre des écosystèmes intégrés conçus pour favoriser la flexibilité du travail. Cependant, à mesure que ces solutions se généralisent dans l'entreprise, il est important de réfléchir à la meilleure façon d'optimiser leur utilisation et d'amplifier leur valeur. Vous trouverez ci-dessous les points essentiels à prendre en compte par les chefs d'entreprise et les équipes informatiques pour s'assurer que leur technologie de collaboration offre les meilleurs résultats possibles.



1. Surveillance proactive et alertes en temps réel

Les alertes en temps réel permettent de limiter l'impact des problèmes d'équipement. Elles permettent aux équipes informatiques de résoudre sur les problèmes de dispositifs en amont et de garantir le bon fonctionnement des espaces avec un minimum de perturbations. De plus, la surveillance et la gestion à distance garantissent que les mises à jour logicielles peuvent être envoyées aux dispositifs en temps opportun pour qu'ils fonctionnent au mieux.

2. Plans de sauvegarde fiables pour minimiser les temps d'indisponibilité

Qu'il s'agisse d'un dommage accidentel, d'une erreur humaine ou d'une défaillance technique, les temps d'indisponibilité surviennent quel que soit le niveau de planification mis en place. Les entreprises doivent mettre en œuvre des processus robustes pour limiter l'impact des pannes d'équipement ou des dispositifs hors garantie afin d'éviter les coûts financiers et opérationnels qu'impliquent ces interruptions.

3. Utiliser les données pour optimiser l'espace

Les statistiques issues des technologies de collaboration, par exemple l'utilisation des salles de réunion, permettent aux organisations d'analyser l'utilisation des espaces de réunion et de prendre de meilleures décisions. Elles comprennent notamment la compréhension et la résolution des problèmes qui entraînent la sous-utilisation des espaces et aident aux décisions d'investissement stratégiques, que ce soit pour les nouvelles technologies ou l'acquisition de nouveaux espaces.





Améliorer vos espaces et autonomiser vos collaborateurs avec les services Logitech

Les services Logitech sont conçus pour améliorer la technologie de collaboration et relever les défis informatiques et professionnels dans trois catégories clés:

Gestion des dispositifs

- ✓ Centralisez la gestion des dispositifs connectés à l'aide de Logitech Sync.
- ✓ Bénéficiez de diagnostics à distance, de l'accès distant aux dispositifs et de la possibilité de lancer des mises à jour à distance.
- ✓ Recevez des alertes instantanées pour surveiller les problèmes liés aux dispositifs et y répondre.
- ✓ Bénéficiez d'une intégration simple avec des plateformes telles que ServiceNow pour faciliter la création et la gestion des tickets d'assistance.

Gestion de l'espace

- ✓ Exploitez les fonctionnalités avancées pour la réservation des espaces et bien plus encore en accédant aux fonctionnalités d'automatisation des espaces de travail, indépendantes de toute plateforme.
- ✓ Bénéficiez de solutions natives de réservation de salles de réunion et de bureaux.
- ✓ Obtenez des informations pour mieux utiliser les espaces et vous assurer que les environnements de collaboration sont optimisés.

Couverture et assistance

- ✓ Bénéficiez d'une assistance mondiale 24 h/24 et 7 j/7 pour résoudre les problèmes, quel que soit le lieu et le moment.
- ✓ Réduisez les temps d'indisponibilité grâce au remplacement le jour ouvrable suivant* et aux pièces de rechange sur site**.
- ✓ Accédez à un responsable de service dédié** qui sera votre point de contact technique et supervisera toutes les activités de votre compte.

* Sur la plupart des marchés.

** Pour les clients détenant plus de 50 licences ou ayant souscrit un plan d'entreprise.

Des plans de service sur mesure pour chaque besoin professionnel

Avec trois plans de service disponibles (Basic, Essential et Select), Logitech vous permet de choisir l'option répondant le mieux à vos besoins actuels. Mais comment prendre cette décision? Le mieux est de bien comprendre votre configuration actuelle et de bien définir vos projets. Après avoir analysé vos besoins du point de vue de la gestion des dispositifs, de la gestion de l'espace, mais aussi de la couverture et de l'assistance, vous pouvez étudier les points essentiels qui vous aideront à choisir le plan qui répond le mieux à vos besoins de collaboration.

Comprendre les besoins de votre entreprise aujourd'hui et demain

Lorsque vous élaborez un plan à long terme, vous devez décider des besoins actuels et futurs de votre entreprise. Vous devez évaluer le potentiel de vos opérations pour déterminer vos capacités actuelles et vos opportunités de croissance.

Définir vos besoins en matière de gestion des dispositifs

La gestion des dispositifs est un facteur important à prendre en compte lors du choix de votre plan de service. Si la surveillance en temps réel, la possibilité de mise à jour à distance, les alertes automatisées et les statistiques sont importantes pour l'état et les performances de vos dispositifs, vous devez envisager Essential et Select. Avec Logitech Sync, vous pouvez permettre à vos équipes informatiques de suivre les performances des dispositifs et de répondre à tous les problèmes à l'échelle de l'entreprise, où qu'ils se produisent.

Tenir compte des besoins de gestion de l'espace

La gestion efficace de vos espaces de travail est essentielle pour garantir une expérience fluide aux collaborateurs et optimiser l'efficacité sur le lieu de travail.

Si la simplification et la rationalisation des réservations de salles de réunion est un objectif prioritaire, les plans de service Essential et Select fournissent les outils qui vous aideront à gérer efficacement votre espace. Ces plans comprennent l'intégration d'un logiciel de réservation de salles et de bureaux, ainsi que la possibilité de créer des plans de bureau personnalisables.

Ils fournissent également des données cruciales pour prendre en charge l'optimisation des espaces afin d'assurer une efficacité maximale et de garantir un retour sur investissement dans les technologies de collaboration. Avec ces outils, vous pouvez rationaliser l'expérience des collaborateurs et améliorer les processus de votre entreprise.

Couverture et assistance

Si la réduction des temps d'indisponibilité est une priorité absolue pour votre organisation, le plan Select est un excellent choix.

Avec l'assistance mondiale 24 h/24 et 7 j/7, le remplacement rapide des produits et un responsable de service désigné (si vous avez plus de 50 licences ou avez souscrit un plan d'entreprise), vous pouvez être assuré que peu importe le problème, il sera résolu aussi rapidement et efficacement que possible.





Quel est le plan de service qui vous convient?

Les plans de service Logitech offrent différentes options pour répondre aux besoins les plus courants des écosystèmes de collaboration. Que vous ayez besoin d'une assistance complète, d'un simple coup de pouce ou de fonctionnalités permettant de gagner du temps, par exemple la réservation de salles de réunion et de bureaux et la gestion des dispositifs, il existe un plan de service adapté.

◆ Logitech Basic

Compris avec chaque achat Logitech, le plan de service de base vous donne accès à des outils informatiques standard pour la surveillance et le dépannage des dispositifs. Lorsque vous faites un achat Logitech for Business, vous êtes automatiquement couvert par notre plan de service Basic.

Voici ce dont vous bénéficiez gratuitement:

- ✓ Support technique en plusieurs langues pendant les heures ouvrables locales du lundi au vendredi, avec un délai de réponse d'un jour ouvrable
- ✓ Garantie standard de 2 ans
- ✓ Gestion simple des dispositifs dans Logitech Sync
- ✓ Fonctionnalités de base pour la réservation de bureaux

Si vous avez une petite entreprise ou que vous travaillez principalement au bureau, le plan de service Basic peut être la bonne option. Cependant, si vous gérez plusieurs salles de réunion ou si vous prévoyez de vous développer, vous devriez envisager de choisir Essential ou Select.

◆ Logitech Essential

Le plan Essential comprend toutes les fonctionnalités du plan Basic, ainsi que des outils logiciels avancés qui permettent à votre équipe informatique de gérer efficacement les salles de réunion, les bureaux flexibles et les dispositifs.

Le plan prévoit également:

- ✓ La réservation de salles de réunion
- ✓ Des cartes de navigation dans les bureaux
- ✓ Des informations sur l'utilisation de l'espace et des dispositifs
- ✓ Des alertes par e-mail en temps réel
- ✓ L'intégration de ServiceNow
- ✓ L'accès distant à l'interface utilisateur Sync

Essential propose des solutions logicielles robustes, conçues pour vous donner un meilleur contrôle sur la gestion et le déploiement des dispositifs. C'est un bon choix pour ceux qui disposent déjà d'un accord d'assistance avec un partenaire ou un revendeur ou pour les équipes qui disposent de la capacité en interne de gérer les tâches de déploiement.

◆ Logitech Select

Select est notre plan de service haut de gamme, qui offre une couverture et une assistance maximales. Il est conçu pour faciliter la collaboration.

Il comprend toutes les fonctionnalités avancées du plan Essential, plus:

- ✓ Assistance de niveau II 24 h/24 et 7 j/7, dans l'heure
- ✓ Jusqu'à 5 ans de couverture du produit
- ✓ Remplacement du produit le jour ouvrable suivant*
- ✓ Pièces de rechange sur site**
- ✓ Responsable de service dédié**

* Sur la plupart des marchés.

** Pour les clients détenant plus de 50 licences ou ayant souscrit un plan d'entreprise.

Logitech Select est parfait pour les organisations qui recherchent une assistance supplémentaire dans la gestion de leur déploiement. Ce plan améliore l'efficacité et minimise les temps d'indisponibilité grâce à des temps de réponse plus rapides et au remplacement rapide des produits. Votre équipe informatique peut ainsi se concentrer sur les initiatives stratégiques tout en traitant les problèmes quotidiens.

Options de licence flexibles

Que vous ayez besoin d'une couverture pour les salles de réunion, les bureaux ou les deux, Logitech propose des options de licence sur mesure, notamment:

Des licences individuelles pour salles de réunion et bureaux individuels

- ☑ Le choix idéal pour les organisations qui veulent commencer petit et s'adapter à l'évolution de leurs besoins.

Une couverture unifiée pour les salles de réunion ou les bureaux sur n'importe quel site dans le cadre d'un contrat unique

- ☑ Idéal pour ceux qui disposent de plus de 100 salles de réunion et prévoient de s'agrandir.
- ☑ Intéressant pour les entreprises gérant plusieurs contrats dont les dates de fin sont différentes.

Vous hésitez encore?

Pour choisir le plan idéal, vous devez identifier les besoins principaux de votre entreprise. [Cette infographie](#) sert d'outil de prise de décision et vous guide tout au long de ce processus. En suivant chaque étape, vous pourrez identifier le service qui convient le mieux à votre entreprise.

Protégez et optimisez votre technologie de collaboration dès aujourd'hui

À mesure que vous ajoutez de nouveaux dispositifs de collaboration vidéo dans votre organisation, vous vous devez de protéger et de maximiser leur valeur au profit de votre entreprise, de vos collaborateurs et de votre équipe informatique. En choisissant le bon plan de service Logitech, vous pouvez facilement faire face aux problèmes du quotidien et minimiser les temps d'indisponibilité, tout en améliorant votre capacité informatique et la satisfaction de vos collaborateurs.



Découvrez en quoi les services Logitech peuvent offrir à votre entreprise plus tranquillité et un retour sur investissement maximal pour toutes vos solutions de collaboration vidéo.

[Contactez-nous](#) pour découvrir le plan de service adapté à votre entreprise.

1. « Présentation de Logitech Rally Bar Huddle », Wainhouse Research, 2023.

logitech for business

Amériques
3930 North First St
San Jose, CA 95134 États-Unis

Logitech Europe S.A.
EPFL - Quartier de l'Innovation
Centre de l'Innovation Daniel Borel
CH - 1015 Lausanne

Logitech Asia Pacific Ltd.
Tél.: 852-2821-5900
Fax: 852-2520-2230

©2024 Logitech. LOGITECH et le logo LOGITECH sont des marques commerciales de Logitech Europe S.A. et/ou de ses sociétés affiliées aux États-Unis et dans d'autres pays. Toutes les autres marques déposées tierces sont la propriété de leurs détenteurs respectifs. Logitech décline toute responsabilité en cas d'erreurs dans cette publication. Les informations énoncées dans ce document peuvent faire l'objet de modifications sans préavis.

Publié en novembre 2024