

logitech®

La course à l'adaptation de l'enseignement supérieur est lancée: l'équité dans l'apprentissage Hyflex



Adopter l'apprentissage Hyflex pour répondre aux attentes

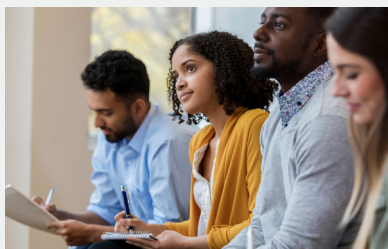
Les établissements d'enseignement supérieur ont radicalement changé ces dernières années. Depuis 2022, **47 %** des établissements transforment leurs espaces d'apprentissage (des petites salles de classe aux bibliothèques) pour faciliter l'enseignement à distance et hybride¹. Ainsi, ils peuvent répondre aux attentes des étudiants modernes en matière d'expériences d'apprentissage de haute qualité. L'apprentissage Hyflex est un modèle éducatif particulièrement polyvalent qui gagne en popularité dans l'enseignement supérieur.

Explorons les solutions qui permettent aux établissements d'enseignement supérieur de répondre aux besoins des étudiants et des enseignants, d'élargir les perspectives de réussite et de promouvoir les objectifs de l'établissement grâce à un apprentissage Hyflex équitable et inclusif.



Qu'est-ce que l'Hyflex ?

L'apprentissage Hyflex permet aux étudiants de suivre des cours en présentiel ou à distance, de manière synchrone ou asynchrone, et de changer de format d'apprentissage d'un cours à l'autre. Cette flexibilité accrue augmente l'inclusivité et la participation des étudiants pendant les cours en s'adaptant à leurs préférences individuelles.



Présentiel



Distant synchrone



Distant asynchrone

49 %

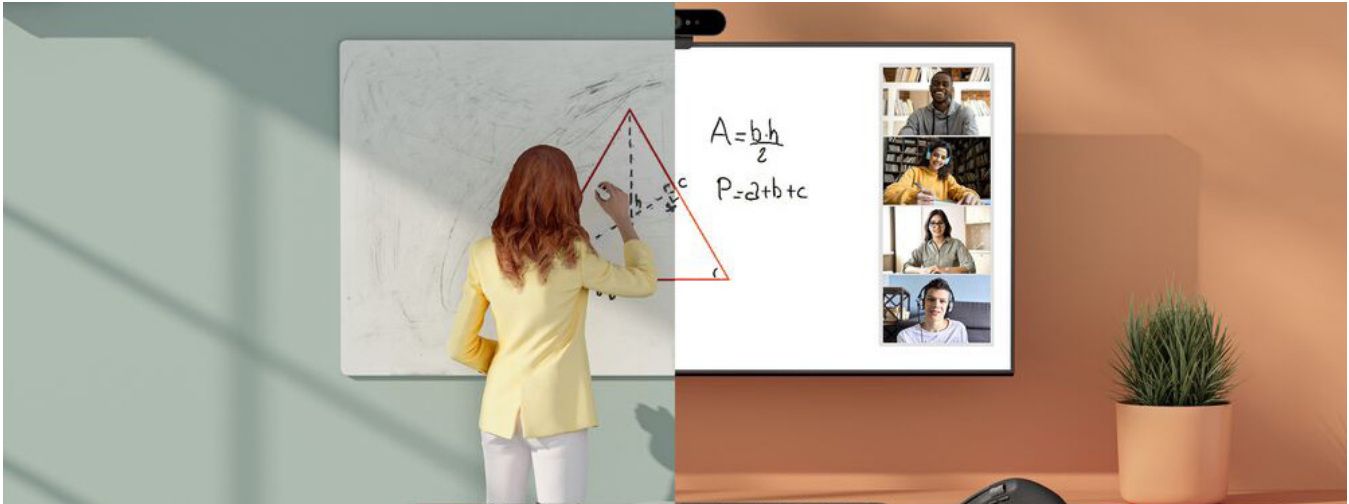
des étudiants du supérieur préfèrent avoir la possibilité d'**apprendre à distance**²

29 %

déclarent préférer apprendre principalement ou **complètement en ligne**³

L'histoire de l'Hyflex

L'apprentissage Hyflex existe depuis des décennies⁴. Il a été développé afin de combiner la commodité et l'accessibilité de l'apprentissage en ligne hybride avec l'impact de l'expérience dans la salle de classe. L'évolution des technologies, avec l'arrivée d'outils de visioconférence plus sophistiqués et de logiciels de toutes sortes, a permis de rendre l'apprentissage Hyflex plus attrayant, dynamique et convivial au fil des années. Lorsque l'enseignement Hyflex a commencé à gagner en popularité pendant la pandémie de COVID-19, de nombreux établissements ont commencé à l'envisager comme un modèle à suivre de manière permanente.



Quels en sont les avantages?

Les cours Hyflex peuvent être adaptés aux situations particulières des étudiants:



Emplois du temps



Responsabilités familiales



Problèmes de santé

69 %

des étudiants déclarent que la flexibilité est une priorité absolue pour terminer les cours⁵

Pratiquement 40 %

des étudiants préfèrent basculer entre l'apprentissage à distance et en présentiel d'un jour à l'autre⁶

L'apprentissage Hyflex offre une grande liberté aux étudiants qui suivent des cours et aux enseignants qui les dispensent. Lorsqu'il est bien mis en œuvre, l'apprentissage à distance dans un format Hyflex n'est pas le fruit d'une improvisation, mais une alternative égale et transparente à la participation en présentiel, qui permet des expériences d'apprentissage équitables pour tous.

Aujourd'hui, les étudiants s'attendent à ce que les technologies en place leur offrent une excellente expérience d'apprentissage, peu importe où et comment ils participent. De leur côté, les professeurs souhaitent pouvoir enseigner à leurs étudiants à distance sans avoir à ouvrir un mode d'emploi. Alors que les attentes des étudiants et des enseignants concernant ce modèle se renforcent au fil du temps, les établissements doivent être prêts avec une infrastructure technologique adaptée.

Pour assurer un apprentissage optimal, les responsables informatiques doivent choisir des technologies capables de faire deux choses à la fois:

1

Rendre l'expérience d'apprentissage à distance et en présentiel équitable et inclusive.

2

Réduire les courbes d'apprentissage technologiques et multiplier les possibilités d'utilisation.



Le service informatique au service des espaces d'apprentissage

Les responsables informatiques et technologiques sont des agents essentiels dans la création d'environnements d'apprentissage Hyflex efficaces au sein d'un établissement. Leurs responsabilités:



Choisir, installer et dépanner les équipements, et fournir des conseils sur les technologies qui rendent possibles différents modèles d'apprentissage, comme l'apprentissage Hyflex.



Équilibrer la sécurité, l'accessibilité, l'engagement, le budget et d'autres priorités lors de l'équipement des espaces d'apprentissage pour différentes modalités.

Le choix de solutions conçues pour être faciles à utiliser, durables, flexibles et évolutives est la clé du succès, et peut faciliter les nombreuses responsabilités des professionnels de l'informatique et de la technologie dans l'enseignement supérieur⁷.

Les plateformes et outils essentiels

Lors de la mise en place de l'Hyflex, il est important de trouver du matériel, des logiciels et un support qui permettent à tous les étudiants de se sentir valorisés, de susciter la confiance de tous les professeurs dans les nouvelles approches et de préparer tous les établissements pour l'avenir.

Les bonnes solutions génèrent de grands avantages.



1. Connexion fluide pour les étudiants

La possibilité de voir et d'entendre clairement, que ce soit en présentiel ou à distance, permet de vivre une expérience éducative équitable et inclusive. Il est important d'y parvenir dans des salles de toutes tailles pour assurer la flexibilité et l'adaptabilité nécessaires à l'apprentissage dans des espaces autres que les espaces traditionnels.



Système de visioconférence Logitech Rally Bar Mini



Ses atouts

- L'optique exceptionnelle et l'amélioration de l'audio basée sur l'intelligence artificielle offrent une expérience claire et naturelle aux étudiants à distance
- Trois modes d'utilisation pour s'adapter à un large éventail de salles de classe et de configurations
- Simplicité prête à l'emploi pour un déploiement rapide et une utilisation sans effort
- Compatible avec les plateformes de visioconférence que les étudiants et les enseignants connaissent déjà

Système de visioconférence pour table Logitech Sight



Ses atouts

- La vue de la table permet aux participants distants d'être aux premières loges de l'action
- Se combine avec une solution pour l'avant de la salle afin d'offrir différentes vues pour un maximum d'immersion et d'engagement
- Intégration fluide aux principales plateformes telles que Zoom et Teams

Caméra de conférence tout-en-un Logitech MeetUp 2



Ses atouts

- Objectif très grand angle pour donner aux étudiants à distance l'impression d'être dans la salle
- La vidéo optimisée par l'IA crée des vues dynamiques qui retiennent l'attention des étudiants à distance
- L'audio avancé alimenté par l'IA capture clairement la parole tout en ajustant automatiquement les niveaux de la voix et en supprimant les bruits indésirables
- Le montage ordonné et la gestion des câbles réduisent l'encombrement et libèrent de l'espace dans la salle de classe pour l'apprentissage
- Intégration transparente aux principales plateformes, utilisation facile pour les enseignants à tout moment

Solutions pour salles de moyenne et grande taille



Système de visioconférence Logitech Rally Bar



Ses atouts

- L'IA vidéo et la prise de son avancée avec suppression du bruit garantissent que chaque étudiant soit clairement vu et entendu
- Ses multiples possibilités de déploiement (modes appliance, USB et ordinateur portable) le rendent idéal pour différentes configurations de salle de classe
- Rapide à configurer pour le personnel informatique et facile à intégrer aux contrôleurs de réunion tels que [Logitech Tap IP](#) pour une utilisation encore plus facile
- Simplicité de gestion pour les établissements, le tout à partir d'une plateforme cloud unique et sécurisée



2. Simplicité d'instruction

Il est essentiel de s'assurer que tous les enseignants pourront facilement s'approprier la technologie et enseigner en toute confiance. Les solutions conviviales sont plus utilisées, provoquent moins de distraction et apportent un plus à chaque moment d'apprentissage.

Des solutions pour
toutes les salles



Caméra de contenu réglable
Logitech Reach



Ses atouts

- Offre des gros plans époustouffants de contenus non numériques
- Se déplace horizontalement, verticalement et à 360° pour créer de nouveaux points de vue, quel que soit le mode de participation des étudiants
- La flexibilité de l'utilisation à une main permet aux enseignants de donner cours sans perturbation du flux d'apprentissage
- S'adapte à différentes salles de classe grâce à un mode de rangement compact
- Prêt à l'emploi avec la plupart des ordinateurs et plateformes de streaming comme Zoom et Teams

Caméra pour tableau blanc Logitech Scribe



Ses atouts

- L'objectif personnalisé doté de l'IA intégrée offre une clarté visuelle exceptionnelle et capture même les mémos
- L'effet de transparence contrôlé par l'IA permet aux étudiants de voir le tableau blanc à tout moment, même quand quelqu'un écrit dessus
- S'intègre parfaitement aux plateformes de visioconférence telles que Zoom et Teams
- Le partage sans fil d'un simple appui sur un bouton permet de limiter les pertes de temps de classe dues à la technologie
- Installation nette et flexible pour un large éventail de surfaces murales

Caméra de streaming Logitech Mevo Start



Ses atouts

- Les commandes intuitives permettent aux enseignants de diffuser en direct et en toute simplicité les cours aux étudiants à distance
- Connexion Wi-Fi 6E intégrée et autonomie de 6 heures pour des enregistrements à l'intérieur ou à l'extérieur de n'importe quel campus
- La qualité du streaming et la définition de l'enregistrement permettent aux participants de voir tous les détails
- Ensemble de 3 micros intégré et suppression du bruit pour un son exceptionnel à chaque fois
- Les utilisateurs peuvent contrôler plusieurs caméras Mevo Core en un geste sur leur smartphone ou leur tablette

Logitech Rally Camera Streamline Kit



Ses atouts

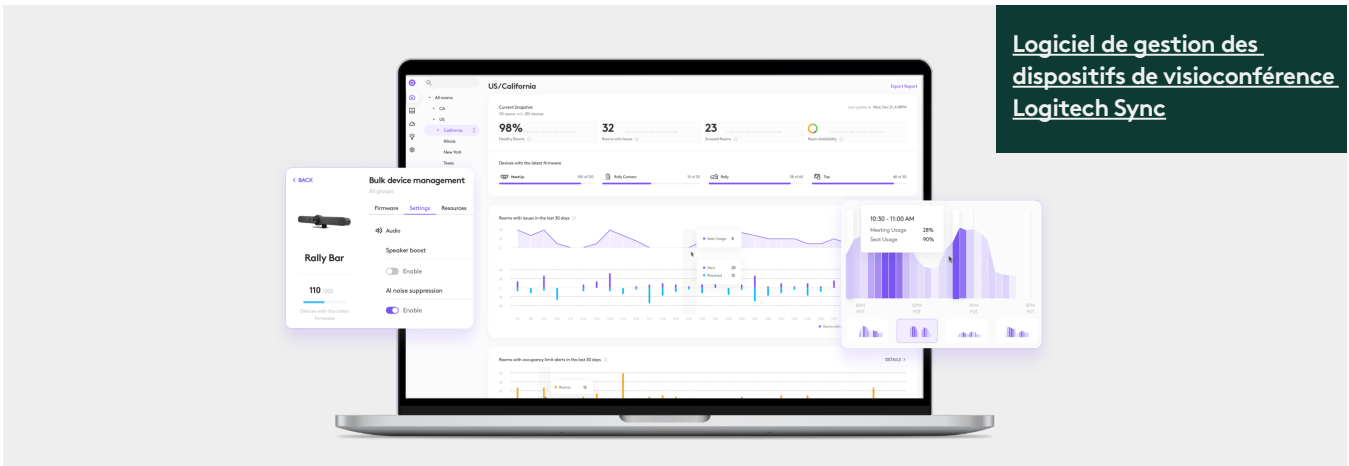
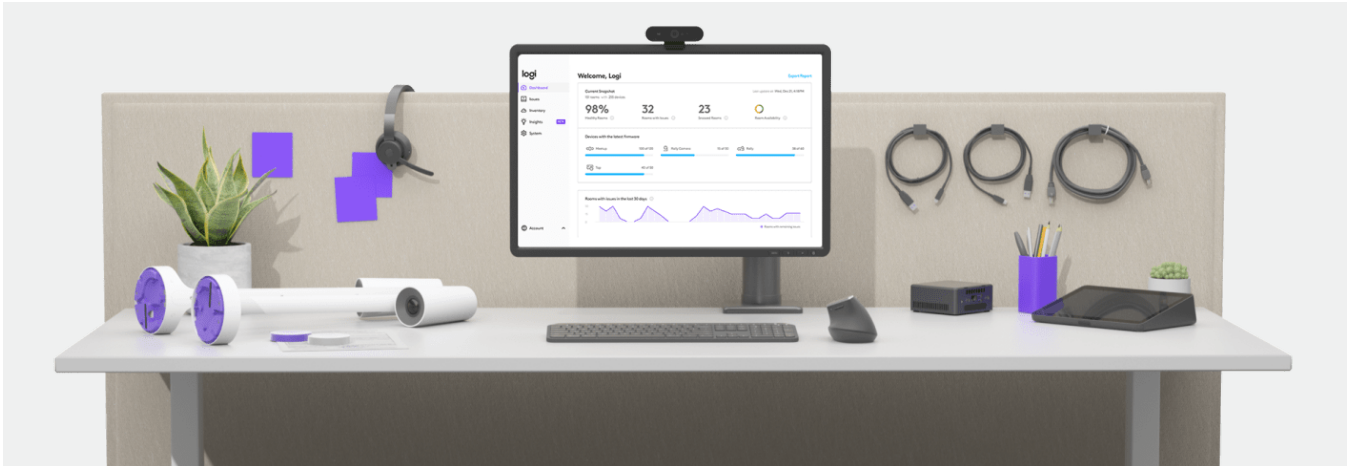
- Solution vidéo PTZ USB complète conçue spécialement pour l'apprentissage hyflex
- Permet de placer la caméra jusqu'à 100 mètres de votre équipement audiovisuel USB
- Alimenté par un seul câble de catégorie
- Grâce aux boutons de présélection sans fil, les enseignants changent facilement la vue de la caméra sans perdre le fil de leur cours
- S'intègre parfaitement à la plupart des systèmes de visioconférence et plateformes de capture de cours
- Options de montage et de câblage pour une installation facile et une gestion à distance via Logitech Sync





3. Gestion simple et performances maximales

Une fois les solutions nécessaires en place, l'apprentissage Hyflex exige un processus de gestion pour s'assurer qu'elles sont en bon état de fonctionnement et à jour. Grâce à des solutions logicielles élégantes et sécurisées, la technologie conçue pour l'enseignement supérieur fonctionne non seulement en toute simplicité, mais elle reste toujours performante, ce qui permet aux administrateurs et aux services informatiques de gagner du temps.



Logiciel de gestion des
dispositifs de visioconférence
Logitech Sync

Ses atouts

- Évolutif pour les établissements, intuitif pour les utilisateurs
- Configurez, mettez à jour, surveillez et diagnostiquez les dispositifs à distance, et automatisez les tâches grâce à des alertes
- Offre aux responsables informatiques et technologiques des analyses pour optimiser l'utilisation des technologies d'apprentissage



Les plateformes telles que **Slack**, **Microsoft Teams** et **Google Hangouts** permettent aux étudiants de rester connectés dans tous les espaces physiques grâce à des fonctionnalités de messagerie et de vidéo. Pour un impact maximal, le matériel doit s'intégrer de manière transparente à ces plateformes et aux systèmes de gestion de l'apprentissage.

Les tendances futures de la technologie d'apprentissage Hyflex

Maintenant que les établissements d'enseignement supérieur adoptent les cours Hyflex et qu'une nouvelle ère de l'éducation a commencé, d'autres transformations suivront certainement. Les technologies émergentes telles que la réalité virtuelle, la réalité augmentée, l'IA et l'apprentissage machine rendront l'apprentissage à distance encore plus personnalisable et immersif. Les améliorations apportées aux technologies existantes et les ajouts comme l'haptique nous permettront d'estomper davantage la frontière entre le monde numérique et le monde réel. À l'Arizona State University, les étudiants effectuent déjà des expériences de laboratoire sur la réalité virtuelle qui laissent entrevoir ce qui pourrait bientôt être possible.

La technologie converge vers un avenir où les étudiants pourront se déplacer n'importe où à la vitesse de la fibre optique, même dans des mondes qui n'existent pas hors ligne, pour apprendre tout ce dont ils ont besoin selon leur propre emploi du temps.



Plus tôt vous commencez, plus tôt vous menez la course

Pour les responsables informatiques et technologiques de haut niveau, préparer un établissement à faire face aux changements à venir est un parcours sans fin, mais qui en vaut la peine. La technologie existe déjà pour des configurations Hyflex équitables et inclusives qui font de l'apprentissage à distance une alternative égale, et non une improvisation. Le moment est venu d'évaluer, d'adopter et d'améliorer ces solutions pour répondre aux besoins des étudiants modernes, afin de faire évoluer leur expérience vers un nouvel horizon et de maintenir les établissements à la pointe de l'apprentissage.

Pour en savoir plus sur la suite de solutions Logitech pour l'enseignement, rendez-vous sur www.logitech.com/fr-fr/education.

¹ <https://er.educause.edu/articles/2022/4/educause-quickpoll-results-learning-spaces-transformation>

² <https://campustechnology.com/articles/2022/07/14/nearly-half-of-students-want-hybrid-classes-while-majority-of-faculty-still-prefer-face-to-face.aspx>

³ <https://www.educause.edu/ecar/research-publications/2022/students-and-technology-report-rebalancing-the-student-experience/modality-preferences>

⁴ https://edtechbooks.org/hyflex/book_intro

⁵ <https://www.ecampusnews.com/teaching-learning/2021/08/31/higher-ed-students-say-they-need-more-flexibility/>

⁶ <https://er.educause.edu/articles/2022/3/staying-relevant-the-importance-of-incorporating-hyflex-learning-into-higher-education-strategy>

⁷ <https://library.educause.edu/resources/2024/3/the-it-leadership-workforce-in-higher-education-2024>